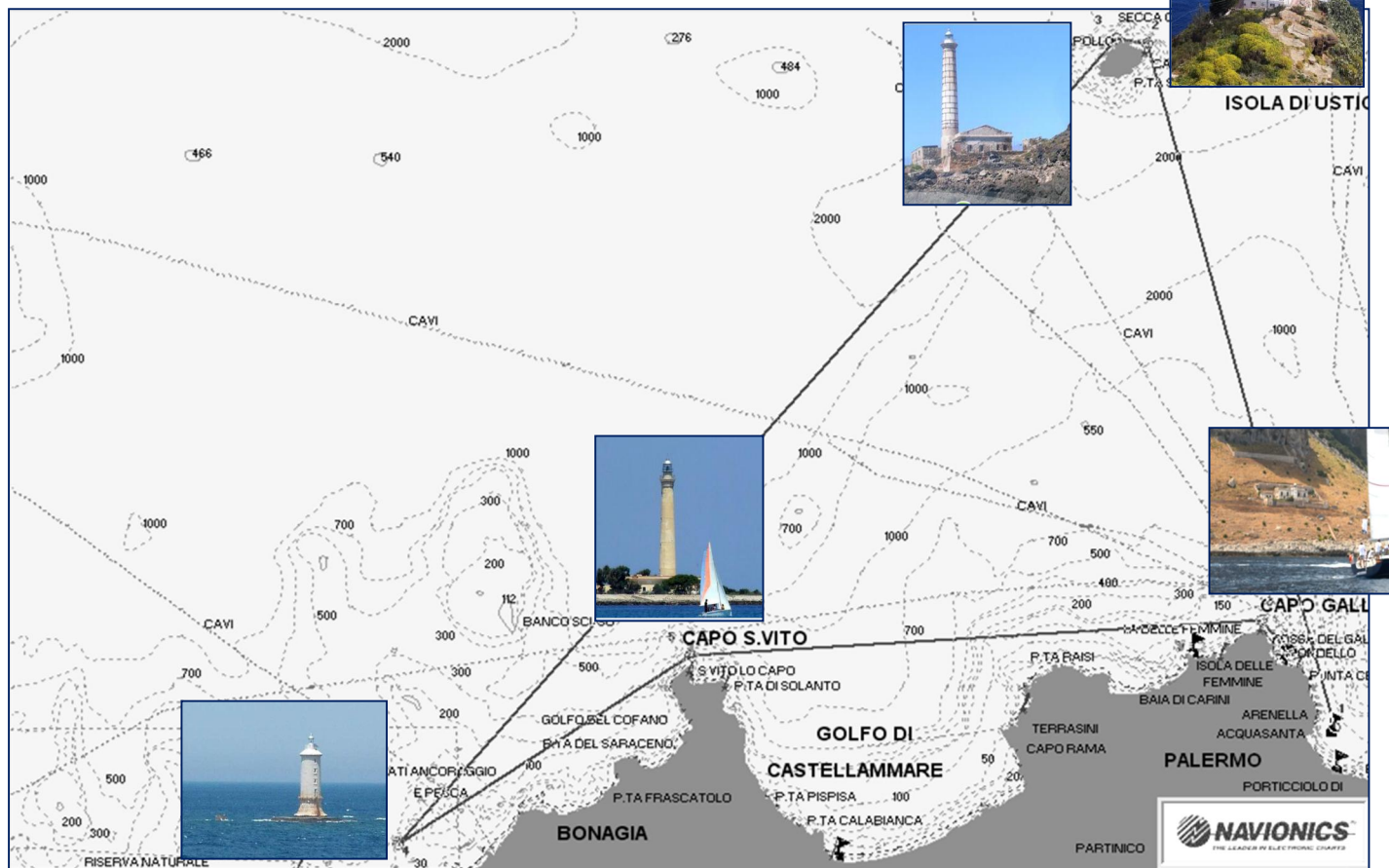


## Percorso di 138 miglia



***PARTENZA PALERMO (Acquasanta) - USTICA (faro Capo Omo Morto) – USTICA (faro P.ta Cavazzi)  
 – TRAPANI (faro Scogli Porcelli) – TRAPANI (faro Capo San Vito) – PALERMO (faro Capo Gallo) –  
 ARRIVO MONDELLO (P.ta Celesi)***

**Canon**



**U-Track**

***Società Canottieri Palermo - Cala Banchina Lupa - 90133 Palermo  
 Tlf: 091 328467 - e-mail: scp1927@libero.it - wwwcanottieripalermo.it***